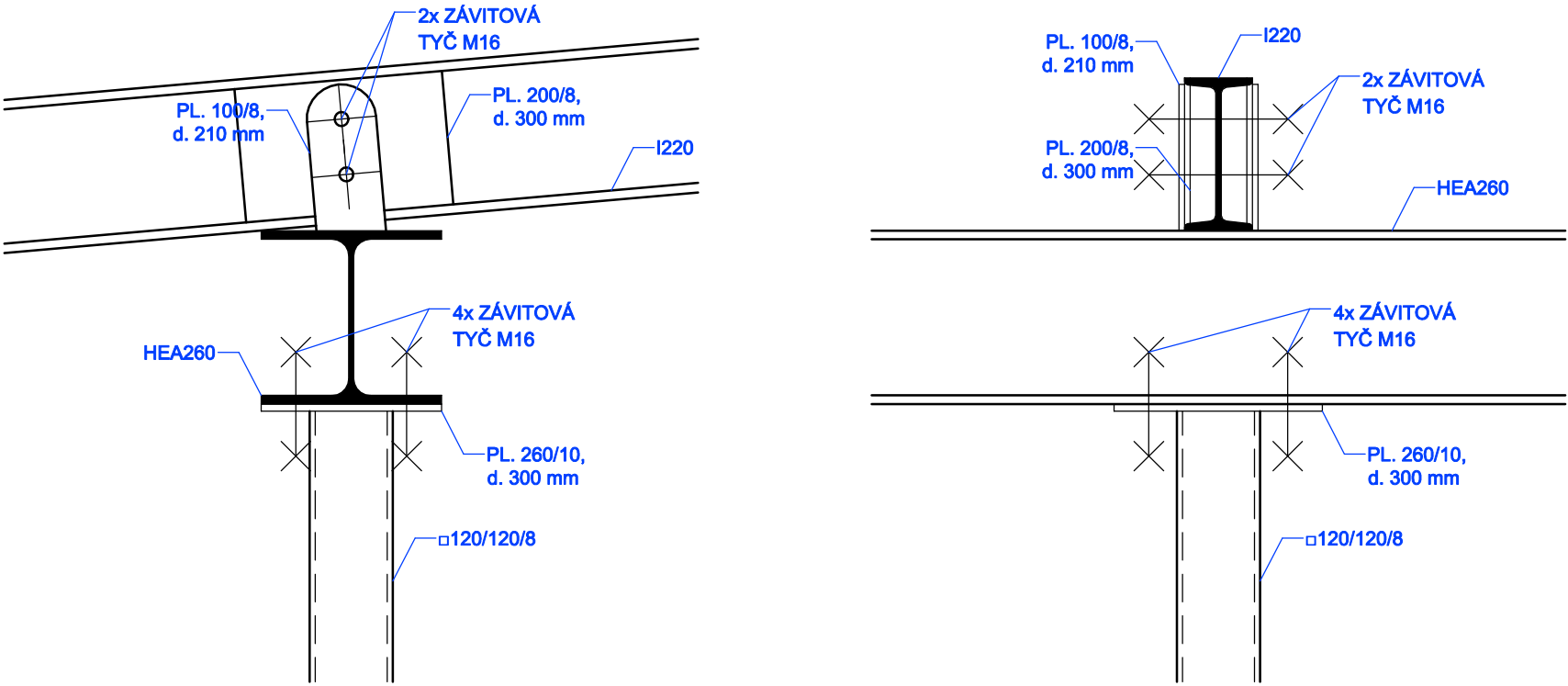
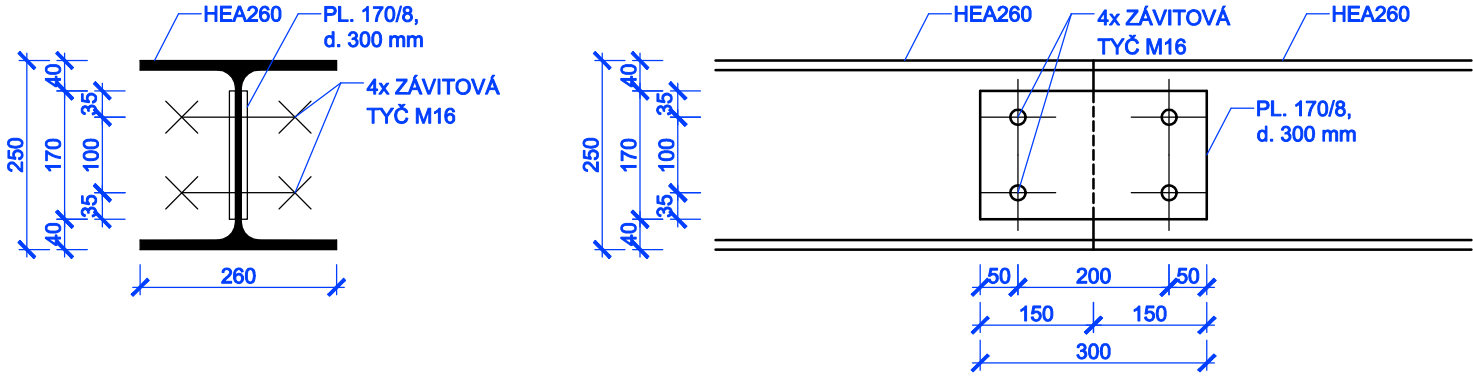


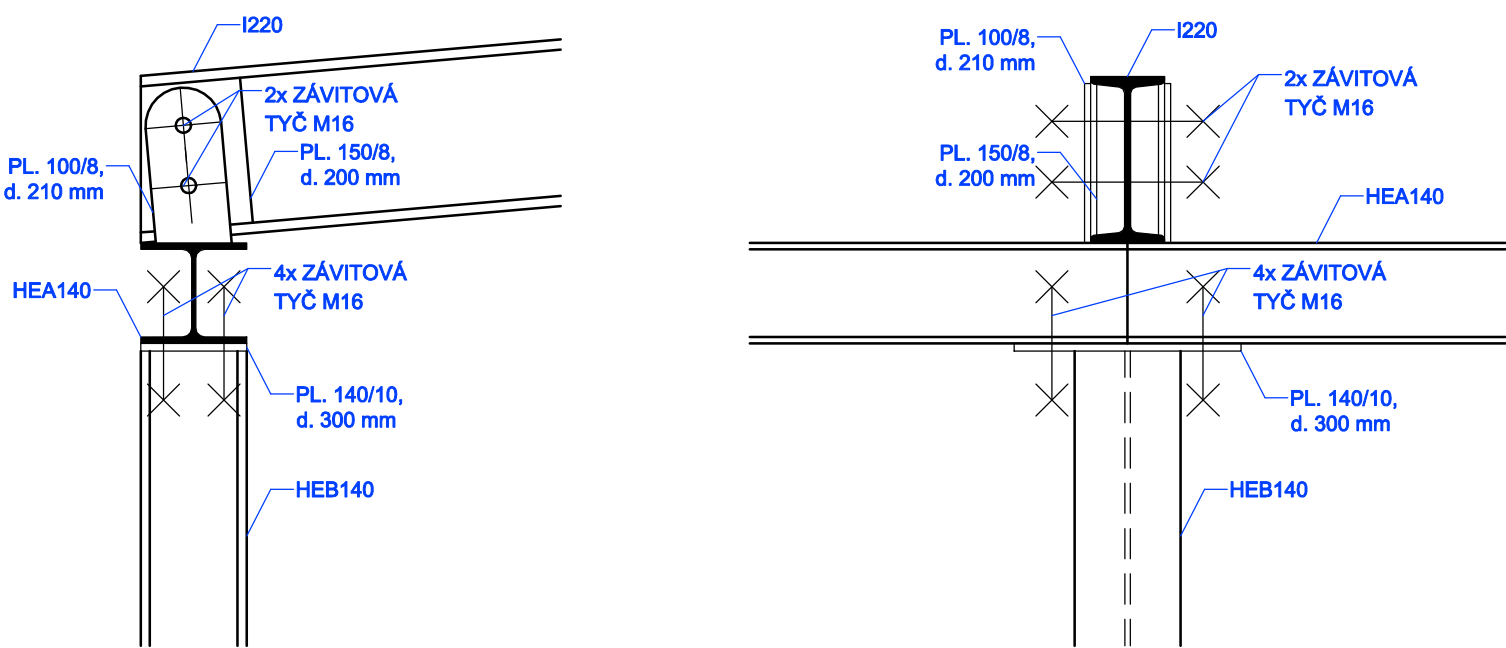
SPOJ STŘEDNÍHO PRŮVLAKU A STŘEŠNÍHO NOSNÍKU



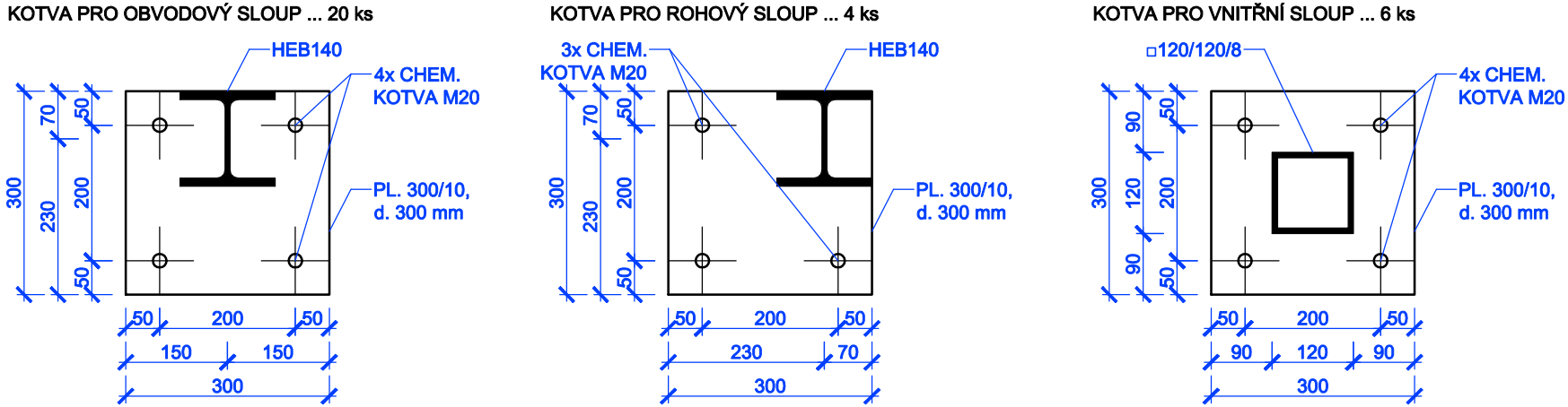
MONTÁŽNÍ SPOJ PRŮVLAKU



SPOJ KRAJNÍHO PRŮVLAKU A STŘEŠNÍHO NOSNÍKU



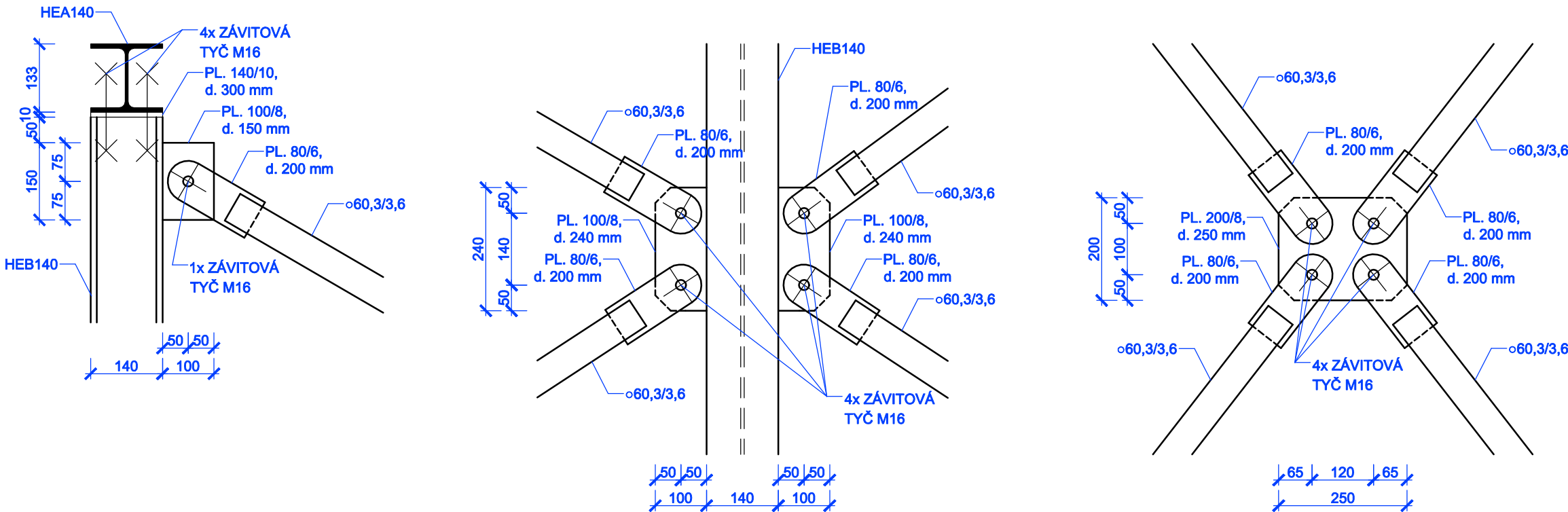
KOTEVNÍ PLOTNY SLOUPŮ



POZNÁMKA

- OCELOVÁ KONSTRUKCE DLE ČSN EN 1993-1-1
- OCEL S235
- OCELOVÁ KONSTRUKCE BUDE OPATŘENA 2x ANTIKOROZNÍM NÁTĚREM
- DOKUMENTACI PRO PROVÁDNĚNÍ STAVBY JE NAVRŽEN POUZE NÁVRH ZPŮSOBU ŘEŠENÍ JEDNOTLIVÝCH STYČNÍKŮ
- PŘESNÝ ZPŮSOB PROVEDENÍ STYČNÍKŮ BUDE UPŘESNĚN VÝROBNÍ DOKUMENTACÍ ODSOUHLASENÉ PROJEKTANTEM
- OCELOVÁ KONSTRUKCE BUDE OPATŘENA 2x ANTIKOROZNÍM NÁTĚREM

SPOJ STĚNOVÝCH ZTUŽIDEL



REVIZE Č. 1

±0,000 = 1.NP = 246,200 m.n.m.; VÝŠKOVÝ SYSTÉM BPV; SOUŘADNICOVÝ SYSTÉM S-JTSK

ZODP. PROJEKTANT	ING. LUKÁŠ KOSUB	ZAK. ČÍSLO	X20-021
PROJEKTANT PROFESE	-	DATUM	08/2024
VYPRACOVAL	ING. LUKÁŠ KOSUB	STUPEŇ	DSP+DPS
INVESTOR	MĚSTO PETŘVALD	FORMÁT	2x A4
		MĚŘÍTKO	1:10
AKCE			
NOVOSTAVBA SKLADOVACÍ HALY TECHNICKÝCH SLUŽEB PETŘVALD			
ČÁST			
D.1.2. STAVEBNĚ KONSTRUKČNÍ ŘEŠENÍ			
VÝKRES			D.1.2.05
DETAILY OK			

OVAPROX
U Cementárny 1303/16
703 00 Ostrava-Vitkovice
IČ: 07855150, DIČ: CZ07855150